



UNSER MUSTERHAUSKATALOG





WIR SIND GOLSNERBAU

seit 60 Jahren Ihr Ansprechpartner rund ums Bauen

Wir bieten optimale Bau- und Dienstleistungen bei hoher **Kundenzufriedenheit** und **Qualität**. Ein zuverlässiger, reibungsloser und **schneller Ablauf** ganz nach den Wünschen unserer Kunden ist unser Ziel. Beim Bau sind die Anforderungen so vielseitig, wie die unterschiedlichen Aufgabenstellungen unserer Auftraggeber. Wir sehen diese anspruchsvollen Aufgaben stets als neue Herausforderung für **creative Lösungen**.





GOLSNER-UNTERNEHMENSWERTE

NACHHALTIGKEIT

Wir übernehmen Verantwortung: Ein ausgewogener Umgang mit ökonomischen, ökologischen, sozialen, kulturellen und gesellschaftlichen Ressourcen ist die Basis unseres unternehmerischen Handelns.

QUALITÄT

Wir bieten unseren Kunden hochwertige Leistungen. Unsere Projekte entstehen zusammen mit unseren Kunden und Geschäftspartnern.

LEISTUNG

Von der Beratung, Planung, Bauabwicklung bis zur Übergabe Ihres Traumhauses bekommen Sie alles aus einer Hand.

KOMPETENZ

Wir sorgen dafür, dass sie sich kontinuierlich weiterbilden können. Unsere Mitarbeiter sind unser Kapital. Ihr Wissen und ihre Sozialkompetenz bringen uns voran.

SICHERHEIT

Sicherheit hat eine hohe Priorität. Unsere Mitarbeiter genießen bei uns ein überdurchschnittlich sicheres Arbeitsumfeld.

TRANSPARENZ

Ehrlichkeit und vorausschauende Kommunikation sind uns wichtig. Wir stellen sicher, dass unsere Kunden, Mitarbeiter, Geschäftspartner, Investoren und sonstige Interessengruppen umfassend informiert werden.

ZUVERLÄSSIGKEIT

Wir halten unsere Zusagen ein. Zuverlässigkeit sehen wir als Grundlage vertrauensvoller Geschäftsbeziehungen an.



GOLSNER-MUSTERHAUSKONZEPT

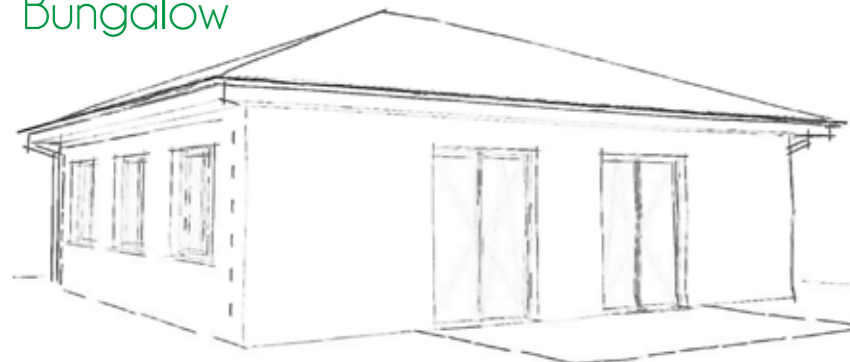
Einfamilienhaus



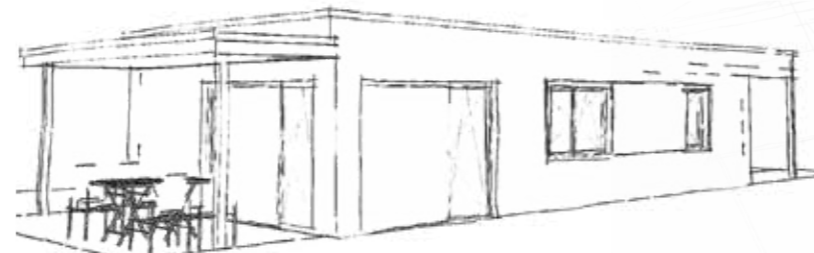
Doppelhaus



Bungalow

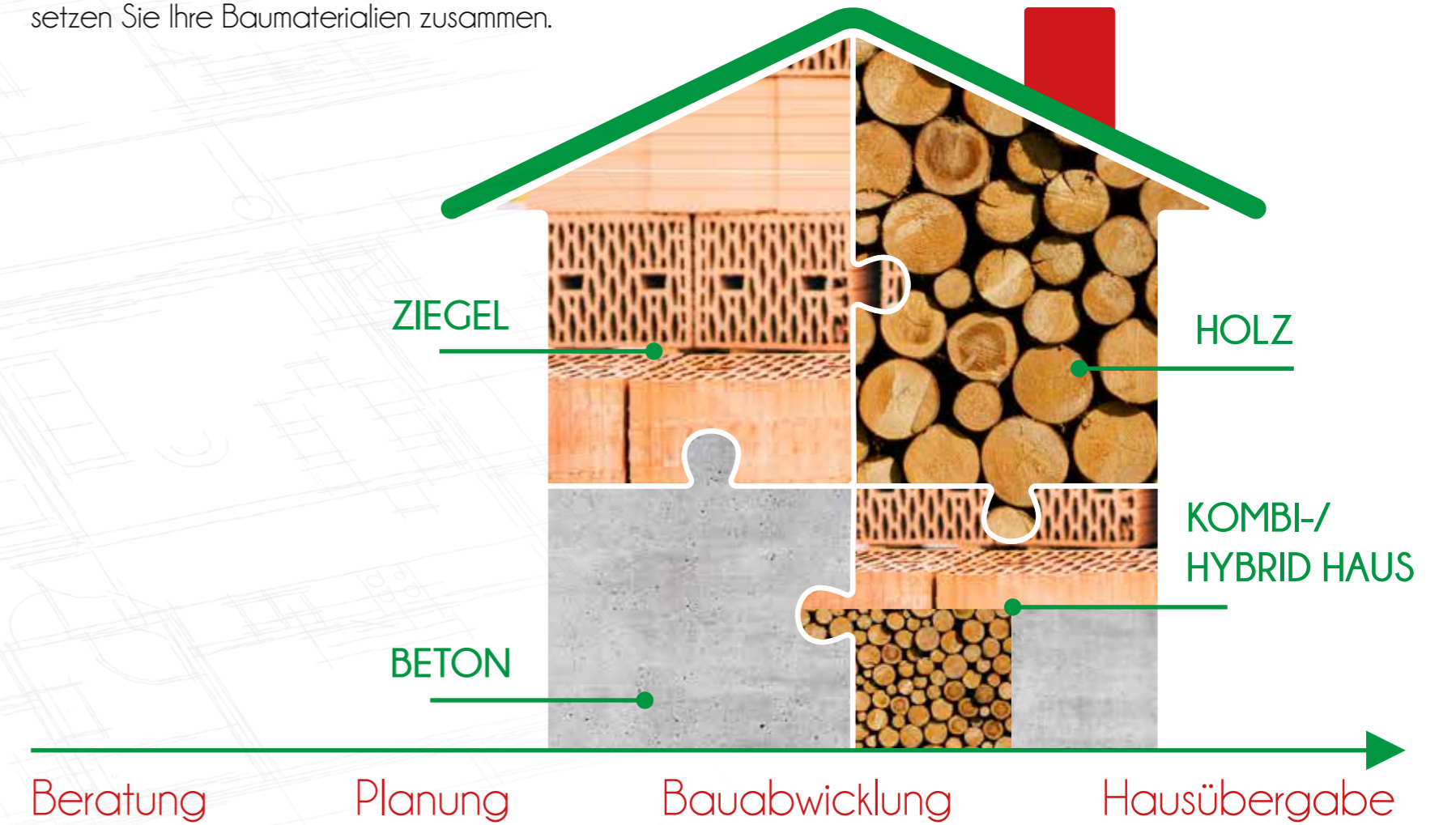


Tiny-House

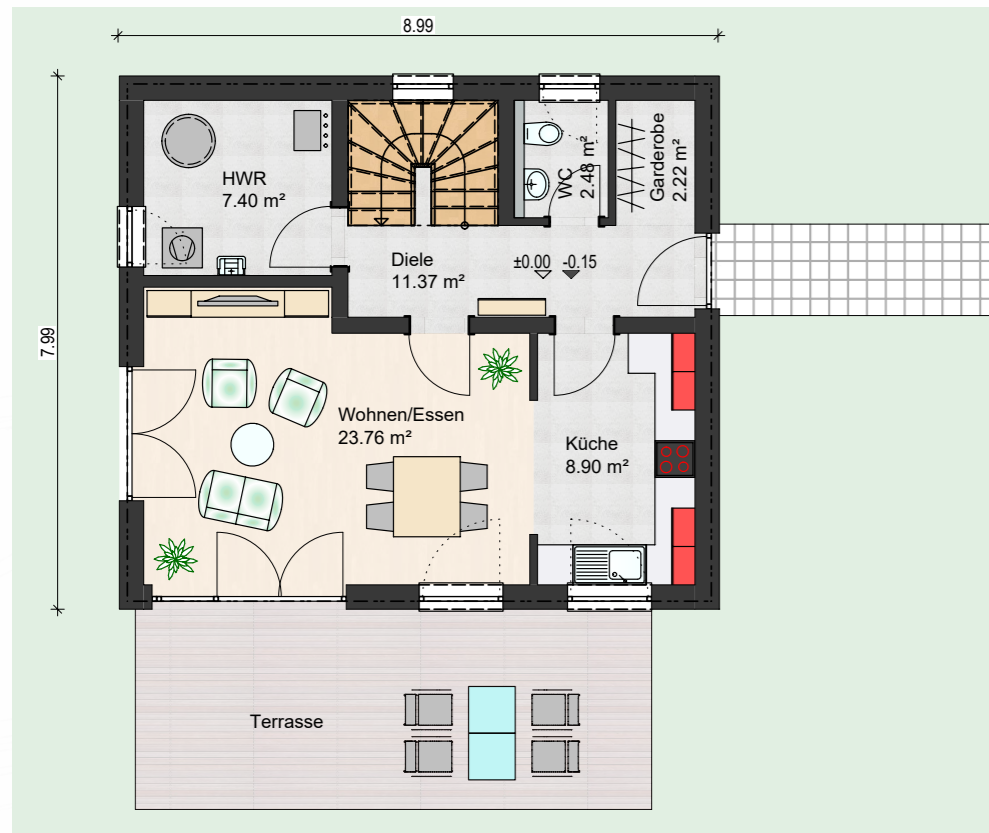


GOLSNER-MASSIVBAU ARTS

Sie planen und kombinieren Ihr Traumhaus.
Genau so, wie Sie es zu Ihnen passt,
setzen Sie Ihre Baumaterialien zusammen.



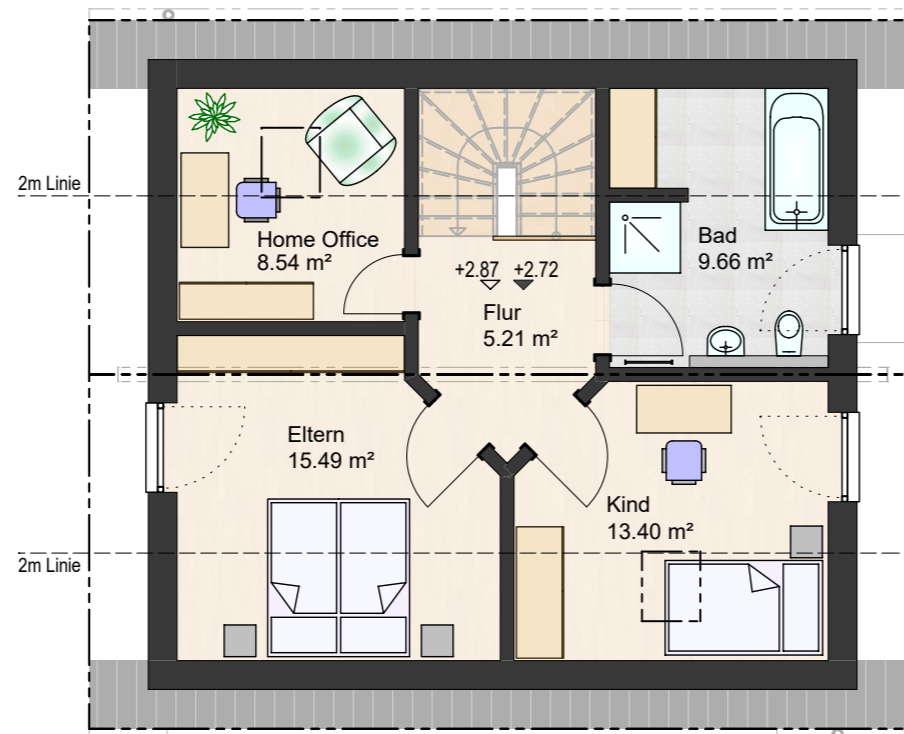
Erdgeschoss Wohnfläche: 48,00 m²



Ihr Traumhaus

- Geräumiger Wohnraum
- Moderne Raumaufteilung
- Lichtdurchflutet dank großzügiger Fensterflächen
- Homeoffice oder 2. Kinderzimmer
- Jedes Haus wird individuell nach Ihren Wünschen geplant und ausgestattet

Obergeschoss Wohnfläche: 41,58 m²



Inklusive

- 2 Dachflächenfenster und Dachdeckung
- Die Bodenplatte
- 3-Scheiben Wärmeschutzverglasung inkl. Beschattung mit Rollläden
- Energiesparende (innovative) Heiztechnik von Markenherstellern
- Premium Markenausstattung in den Bädern



MUSTERHAUS 1



Grundfläche EG und DG 108 m²

Wohnfläche 90 m²

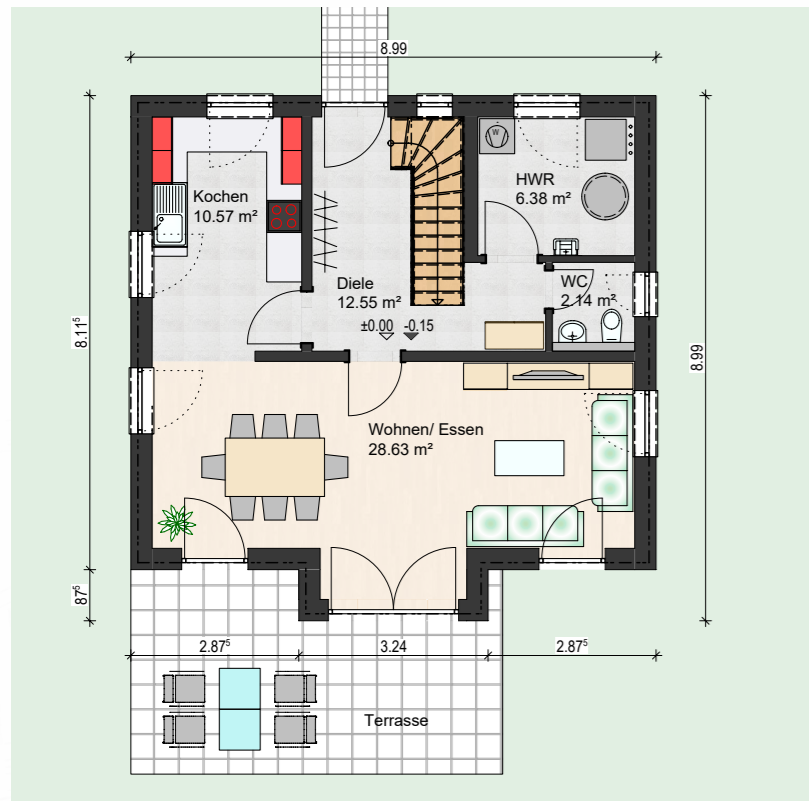
Außenmaße 9,0x8,0 m

1,5 Vollgeschosse

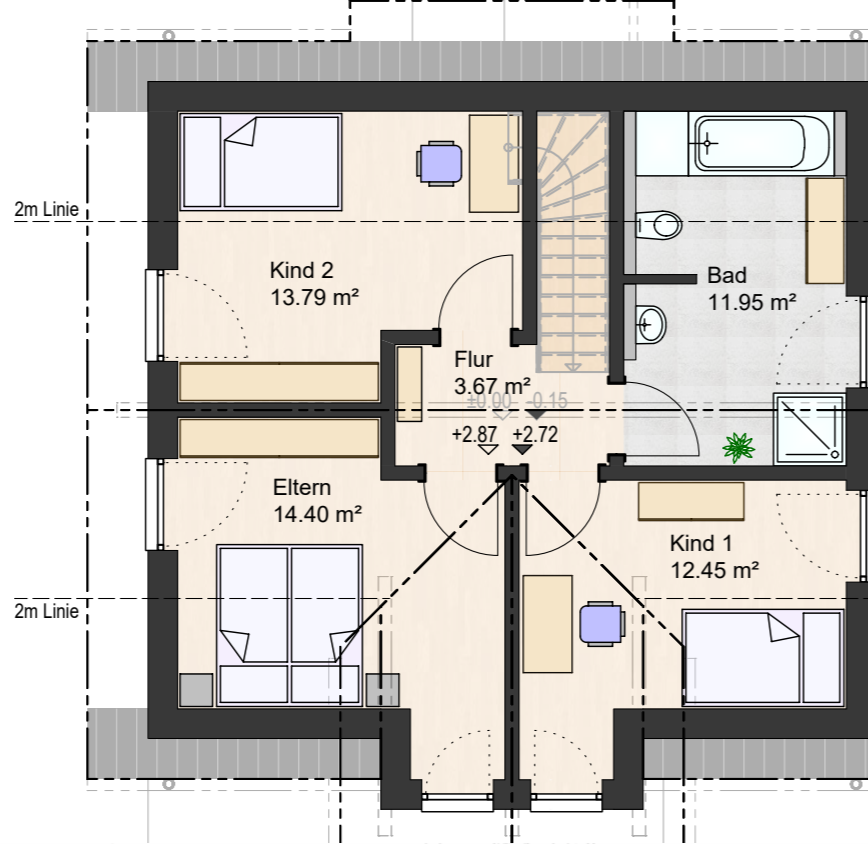
4 Zimmer, Küche, Diele, WC,
Garderobe, Hauswirtschaftsraum, Bad, Flur



Erdgeschoss Wohnfläche: 53,17 m²



Obergeschoss Wohnfläche: 48,50 m²



Inklusive

- Großes Querhaus
- Die Bodenplatte
- 3-Scheiben Wärmeschutzverglasung inkl. Beschattung mit Rollläden
- Energiesparende (innovative) Heiztechnik von Markenherstellern
- Premium Markenausstattung in den Bädern
- Eingangsüberdachung

Ihr Traumhaus

- Großer, offener Wohn- und Essbereich
- Moderne Raumaufteilung
- Lichtdurchflutet dank großzügiger Fensterflächen
- Zugewinn von Raum und Licht durch großes Querhaus mit Satteldach
- Eingangsüberdachung
- Jedes Haus wird nach Ihren Wünschen, individuell, geplant und ausgestattet



MUSTERHAUS 2



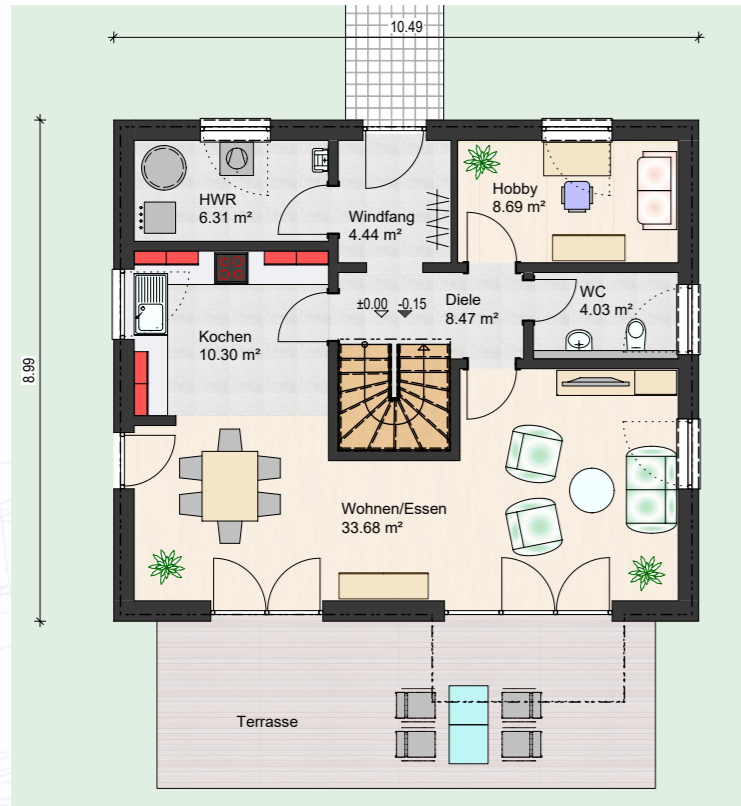
Grundfläche EG und DG 108 m²
Wohnfläche 102 m²
Außenmaße 9,0 x 9,0 m
1,5 Vollgeschosse

Querhaus über beide Stockwerke
4 Zimmer, Küche, Diele, WC, offene Garderobe,
Hauswirtschaftsraum, Bad, Flur



Erdgeschoss

Wohnfläche: 68,45 m²

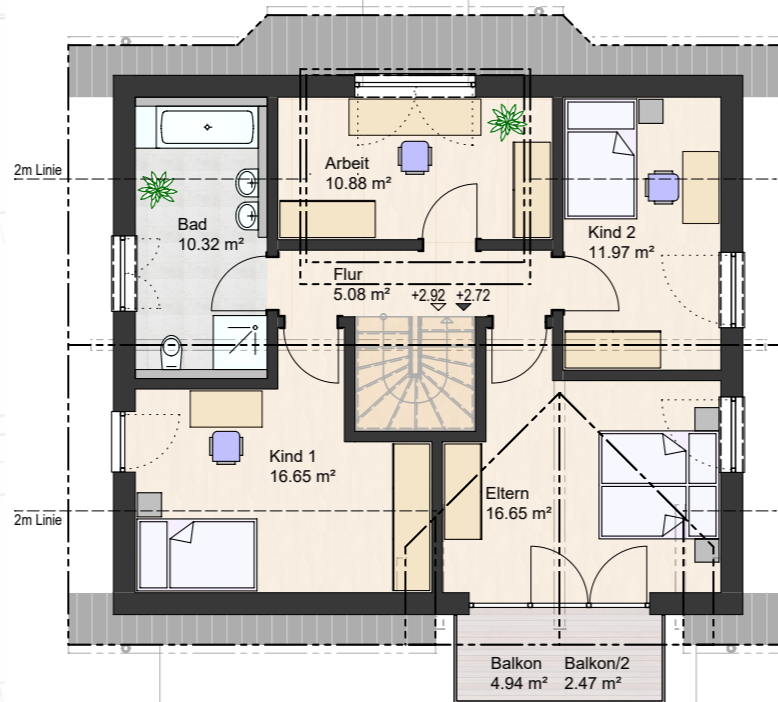


Ihr Traumhaus

- Überdachte Terrasse
- Großer, offener Wohn- und Essbereich
- Moderne Raumaufteilung
- Lichtdurchflutet dank großzügiger Fensterflächen
- Zugewinn von Raum und Licht durch Zwerchgiebel - mit Satteldach inkl. Balkon
- Eingangsüberdachung
- Pultdachgaube
- Jedes Haus wird individuell nach Ihren Wünschen geplant und ausgestattet

Obergeschoss

Wohnfläche: 66,40 m²



Inklusive

- Gaube mit Pultdach
- Zwerchgiebel inkl. Satteldach
- Die Bodenplatte
- Terrassenüberdachung bzw. Balkon
- 3-Scheiben Wärmeschutzverglasung inkl. Beschattung mit Rollläden
- Energiesparende (innovative) Heiztechnik von Markenherstellern
- Premium Markenausstattung in den Bädern
- Eingangsüberdachung



MUSTERHAUS 3



Grundfläche EG und DG 142 m²

Wohnfläche 135 m²

Außenmaße 10,50x9,0m

1,5 Vollgeschosse

Zwerchgiebel inkl. Balkon

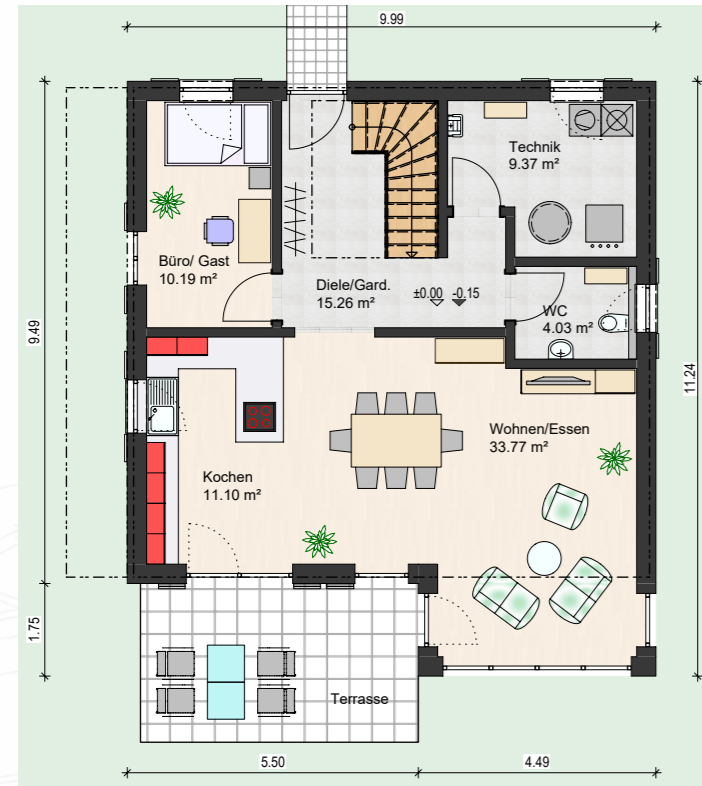
Pultdachgaube

6 Zimmer, Küche, Diele, WC, offene Garderobe, Hauswirtschaftsraum, Bad, Flur



Erdgeschoss

Wohnfläche: 74,94 m²



Obergeschoss

Wohnfläche: 60,44 m²



Inklusive

- Der große Balkon
- Klapp- oder Schiebeläden zur Beschattung
- Holzverkleidung am gesamten OG und am Erker
- Großer Dachüberstand über dem Balkon
- Dachflächenfenster
- Wintergarten Erker
- 3-Scheiben Wärmeschutzverglasung
- Energiesparende (innovative) Heiztechnik von Markenherstellern
- Premium Markenausstattung in den Bädern
- Innovative Holztreppenanlage

Ihr Traumhaus

- Lichtdurchfluteter Wintergarten Erker
- Großer, offener Wohn- und Essbereich inkl. Offener Küche
- Moderne Raumaufteilung
- Offenes Treppenhaus
- Dachflächenfenster
- Überdachter Balkon
- Landhausstil durch Holzverkleidung am OG und am Erker
- Klapp- bzw. Schiebeläden
- Jedes Haus wird nach Ihren Wünschen, individuell, geplant und ausgestattet

MUSTERHAUS 4



Grundfläche EG und DG 151m²

Wohnfläche 136m²

Außenmaße 11,25 x 10,0m

1,5 Vollgeschosse

Wintergarten Erker

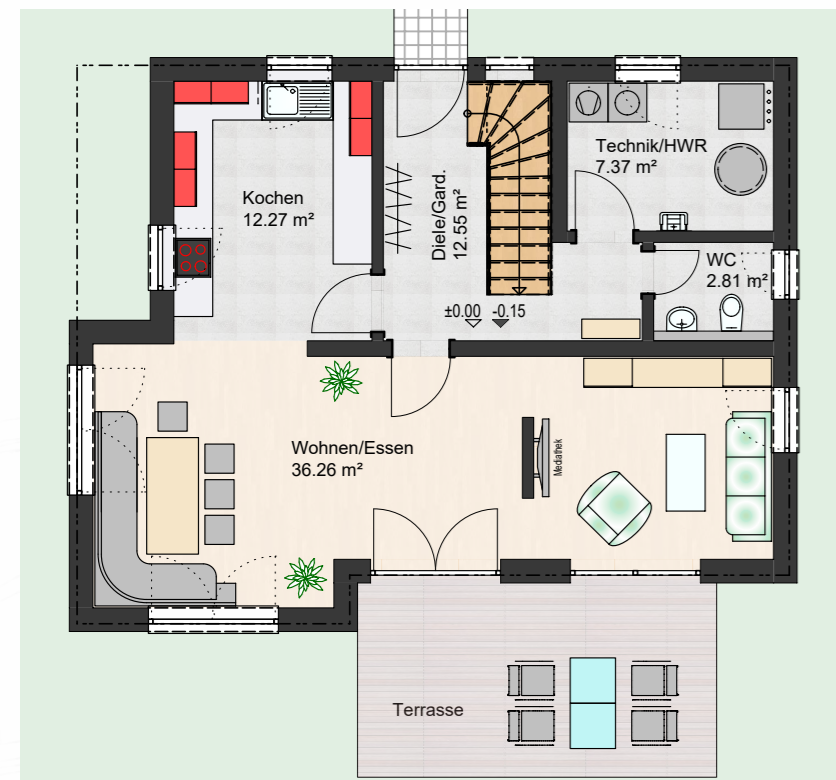
Balkon über gesamte Hausbreite

6 Zimmer, offene Küche, Diele, WC,

offene Garderobe, Hauswirtschaftsraum, Bad, Flur



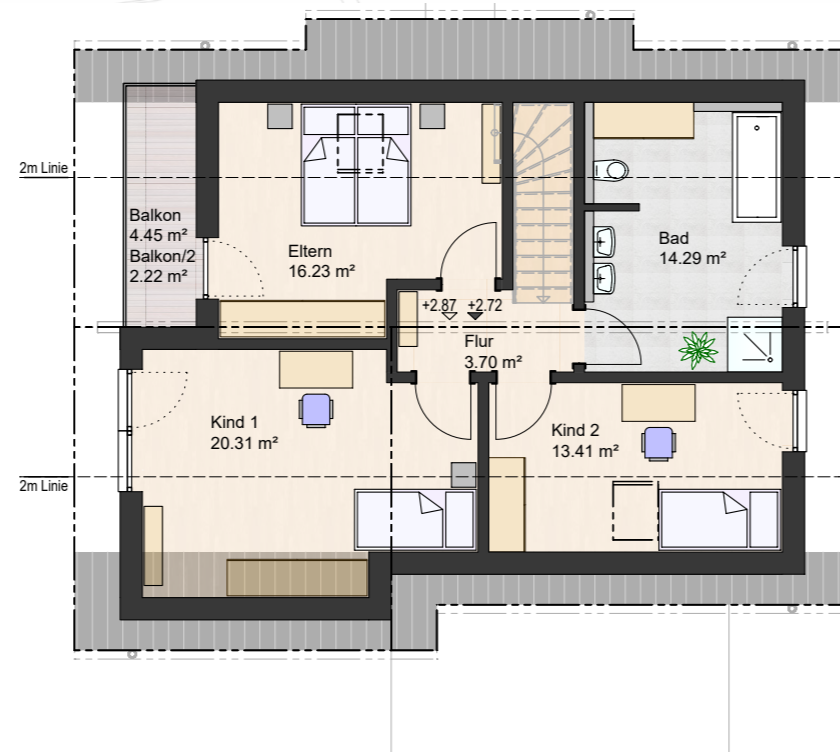
Erdgeschoss Wohnfläche: 63,05 m²



Ihr Traumhaus

- Lichtdurchfluteter Übereck-Erker
- Überdachung am Eingang
- Großer, offener Wohn- und Essbereich inkl. Offener Mediathek
- Raumaufteilung modern
- Dachflächenfenster
- Balkon überdacht
- Jedes Haus wird individuell nach Ihren Wünschen geplant und ausgestattet

Obergeschoss Wohnfläche: 52,63 m²



Inklusive

- Großer Dachüberstand über dem Balkon
- Dachflächenfenster
- Übereck Erker 2 geschossig
- 3-Scheiben Wärmeschutzverglasung inkl. Beschattung mit Rollläden
- Energiesparende innovative Heiztechnik von Markenherstellern
- Premium Markenausstattung in den Bädern



MUSTERHAUS 5



Grundfläche EG und DG 127 m²

Wohnfläche 116 m²

Außenmaße 11,25 x 8,87 m

1,5 Vollgeschosse

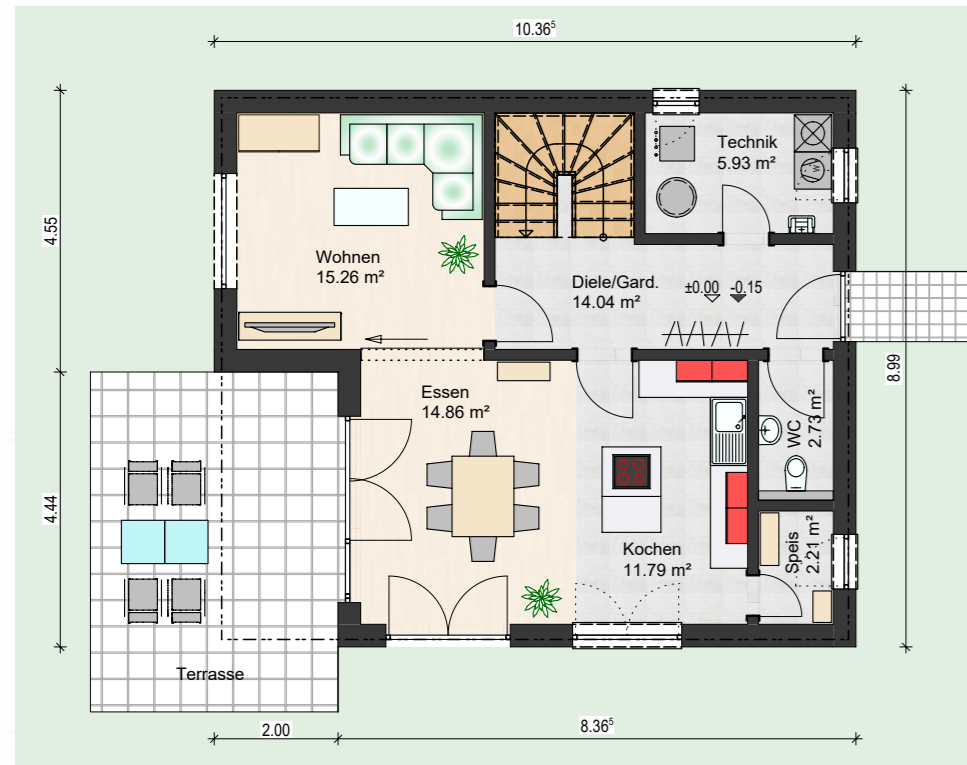
Übereck Erker 2-geschossig

Überdachter Balkon

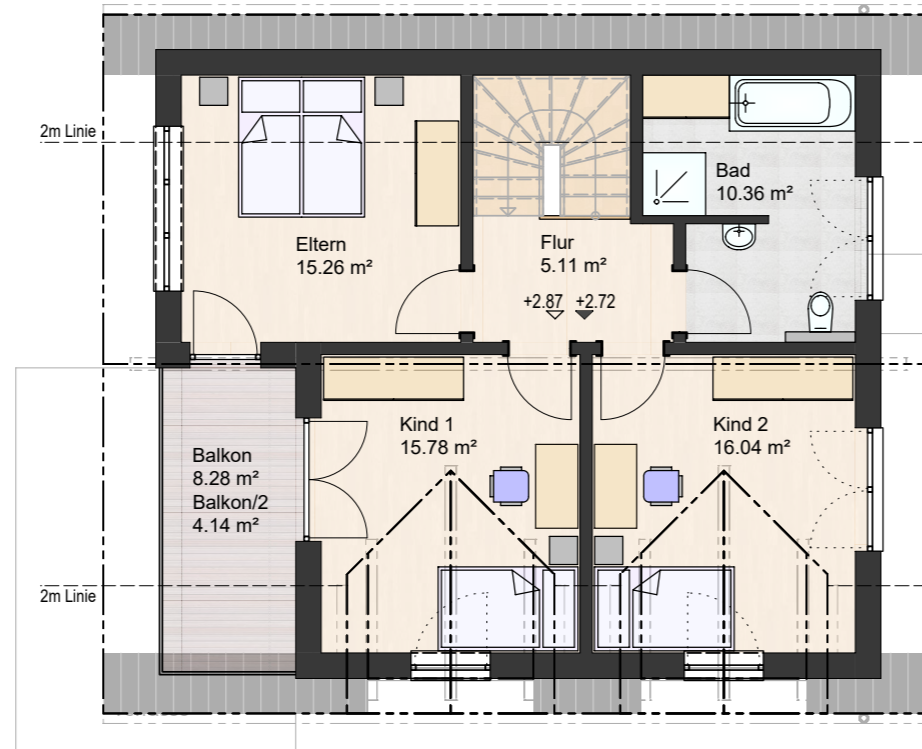
4 Zimmer, Küche, Diele, WC, offene Garderobe, Hauswirtschaftsraum, Bad, Flur



Erdgeschoss Wohnfläche: 59,90 m²



Obergeschoss Wohnfläche: 61,27 m²



Inklusive

- Großer Dachüberstand über dem Balkon
- Giebelverglasung
- Bullauge im Wohnzimmer
- 2 Dachgauben inkl. Satteldach
- Raumhohe Schiebewand
- 3-Scheiben Wärmeschutzverglasung inkl. Beschattung mit Rollläden
- Energiesparende (innovative) Heiztechnik von Markenherstellern
- Premium Markenausstattung in den Bädern

Ihr Traumhaus

- Großer, offener, lichtdurchfluteter Koch-Essbereich
- Wohnzimmer mit Bullauge
- Raumhohe Schiebewand
- Moderne Raumaufteilung
- Giebelverglasung im Elternschlafzimmer
- Überdachter Balkon
- 2 Gauben für mehr Licht und zusätzliche Raumhöhe
- Jedes Haus wird nach Ihren Wünschen, individuell, geplant und ausgestattet



Grundfläche EG und DG 127 m²

Wohnfläche 122 m²

Außenmaße 10,37 x 9,0 m

1,5 Vollgeschosse

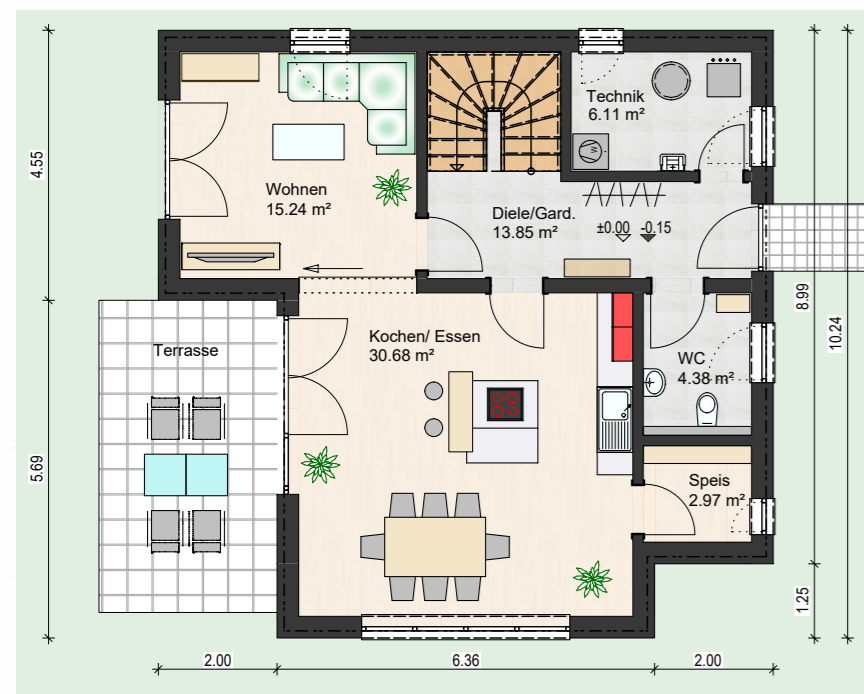
2 Gauben mit Satteldach

Überdachter Balkon

5 Zimmer, Küche, Speisekammer Diele, WC,
offene Garderobe, Hauswirtschaftsraum, Bad, Flur



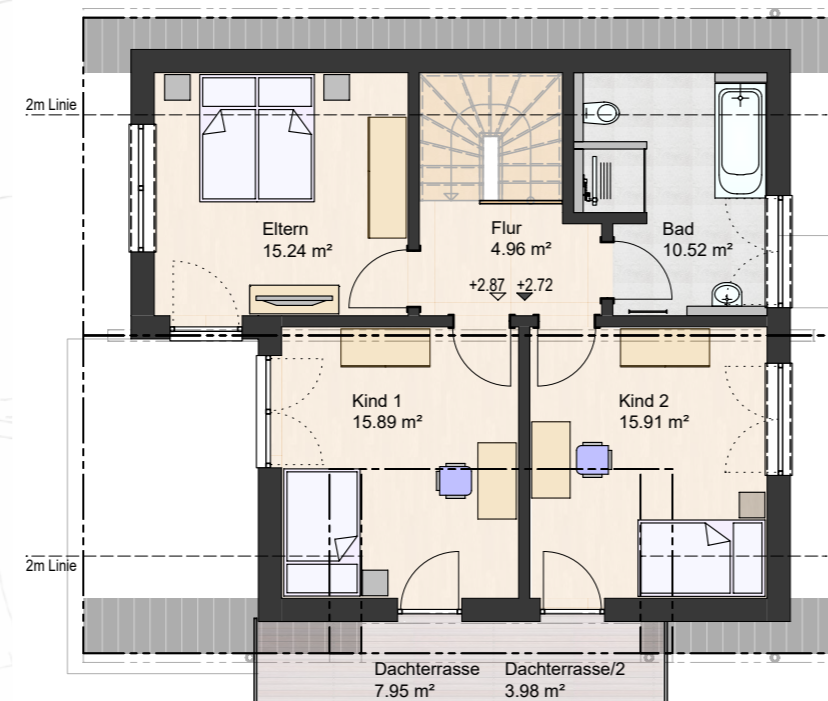
Erdgeschoss Wohnfläche: 66,04 m²



Ihr Traumhaus

- Koch-Essbereich mit Erkernische, groß, offen, lichtdurchflutet
- Schiebewand raumhoch
- Moderne Raumaufteilung
- Großzügiger Dachüberstand über der Terrasse
- Erker mit Balkon und Freisitz
- Zwerchgiebel mit Pultdach für mehr Licht und Raumhöhe
- jedes Haus wird individuell nach Ihren Wünschen geplant und ausgestattet
- Schrägverglasung im Schlafzimmer

Obergeschoss Wohnfläche: 62,79 m²



Inklusive

- Großer Dachüberstand über der Terrasse
- Schrägverglasung im Elternschlafzimmer
- Erker mit Balkon und Freisitz
- Die Bodenplatte
- Zwerchgiebel mit Pultdach
- Raumhohe Schiebewand
- 3-Scheiben Wärmeschutzverglasung inkl. Beschattung mit Rollläden
- Energiesparende (innovative) Heiztechnik von Markenherstellern
- Premium Markenausstattung in den Bädern



MUSTERHAUS 7



Grundfläche EG und DG 135 m²

Wohnfläche 129 m²

Außenmaße 10,36 x 10,24 m

1,5 Vollgeschosse

Erker mit Balkon und Freisitz

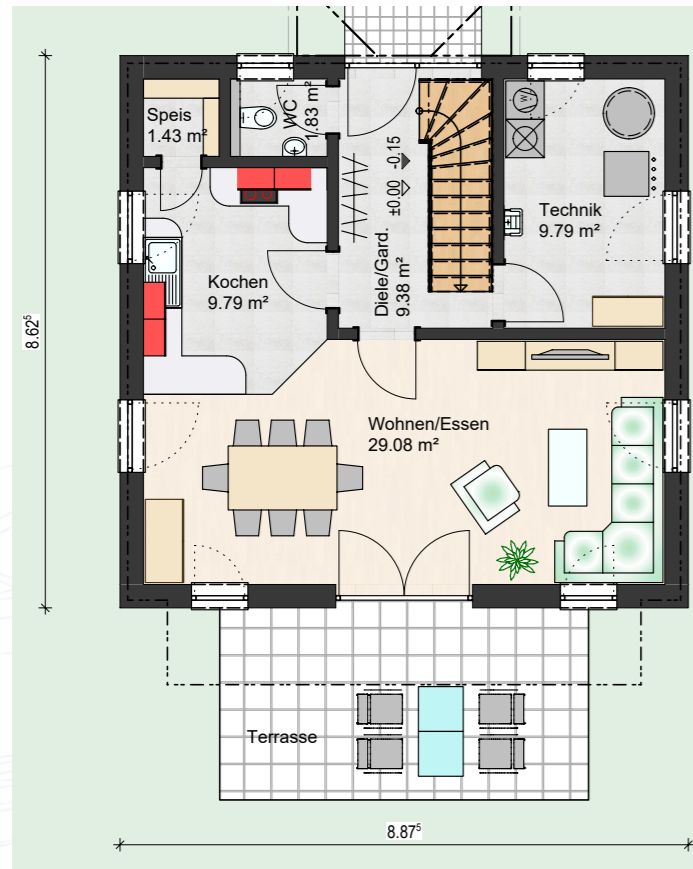
Zwerchgiebel mit Pultdach

5 Zimmer, Küche, Speisekammer, Diele, WC, offene Garderobe, Hauswirtschaftsraum, Bad, Flur



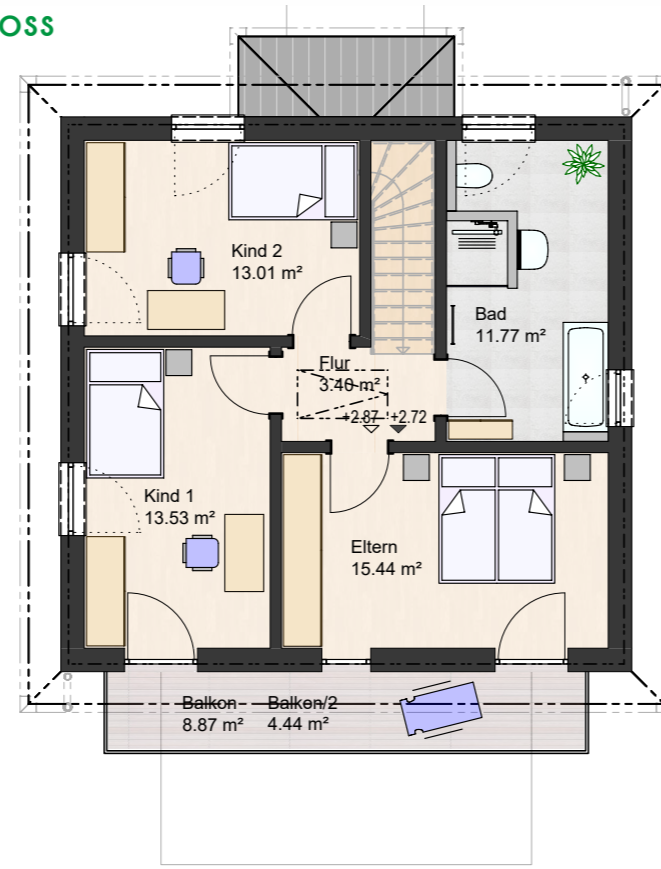
Erdgeschoss

Wohnfläche: 50,74 m²



Obergeschoss

Wohnfläche: 57,29 m²



Inklusive

- Walmdachkonstruktion
- Großer Balkon
- Die Bodenplatte
- Eingangsüberdachung
- 3-Scheiben Wärmeschutzverglasung inkl. Beschattung mit Rollläden
- Energiesparende (innovative) Heiztechnik von Markenherstellern
- Premium Markenausstattung in den Bädern

Ihr Traumhaus

- Großer, offener, lichtdurchfluteter Wohn-Koch-Essbereich
- Raumaufteilung modern
- Überdachte Terrasse
- Großzügiger Balkon und Freisitz
- Jedes Haus wird individuell nach Ihren Wünschen geplant und ausgestattet
- Mediterrane Gestaltung
- Eingangsüberdachung



Grundfläche EG und DG 122 m²

Wohnfläche 108 m²

Außenmaße 8,63 x 8,88 m

2,0 Vollgeschosse

großzügiger Balkon und Freisitz

überdachte Terrasse

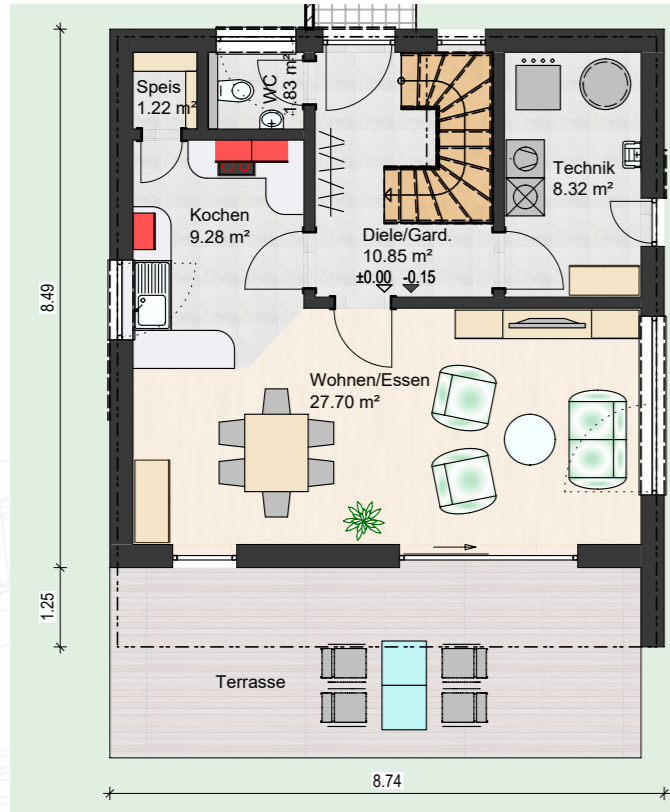
Eingangsüberdachung

4 Zimmer, Küche, Speisekammer, Diele, WC,
offene Garderobe, Hauswirtschaftsraum, Bad, Flur



Erdgeschoss

Wohnfläche: 50,11 m²

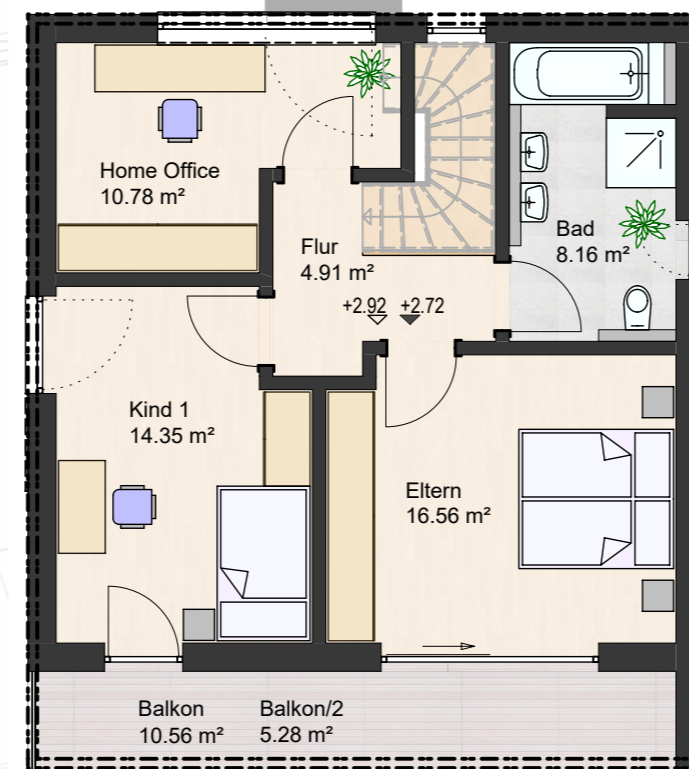


Ihr Traumhaus

- Großer, offener, lichtdurchfluteter Wohn-Koch-Essbereich
- Moderne Raumaufteilung
- Terrassen Überdachung
- Großzügiger Balkon und Freisitz überdacht
- Jedes Haus wird individuell nach Ihren Wünschen geplant und ausgestattet
- Moderne Architektur
- Eingangsportal als Betonfertigteil

Obergeschoss

Wohnfläche: 54,21 m²



Inklusive

- Großer überdachter Balkon
- Die Bodenplatte
- Fachmännischer Flachdachaufbau
- Eingangsportal
- Hebe-Schiebe-Türe im Wohnzimmer
- 3-Scheiben Wärmeschutzverglasung inkl. Beschattung mit Rollläden
- Energiesparende (innovative) Heiztechnik von Markenherstellern
- Premium Markenausstattung in den Bädern



Grundfläche EG und DG 121 m²

Wohnfläche 104 m²

Außenmaße 9,74 x 8,7 m

2,0 Vollgeschosse

breiter überdachter Balkon

überdachte Terrasse

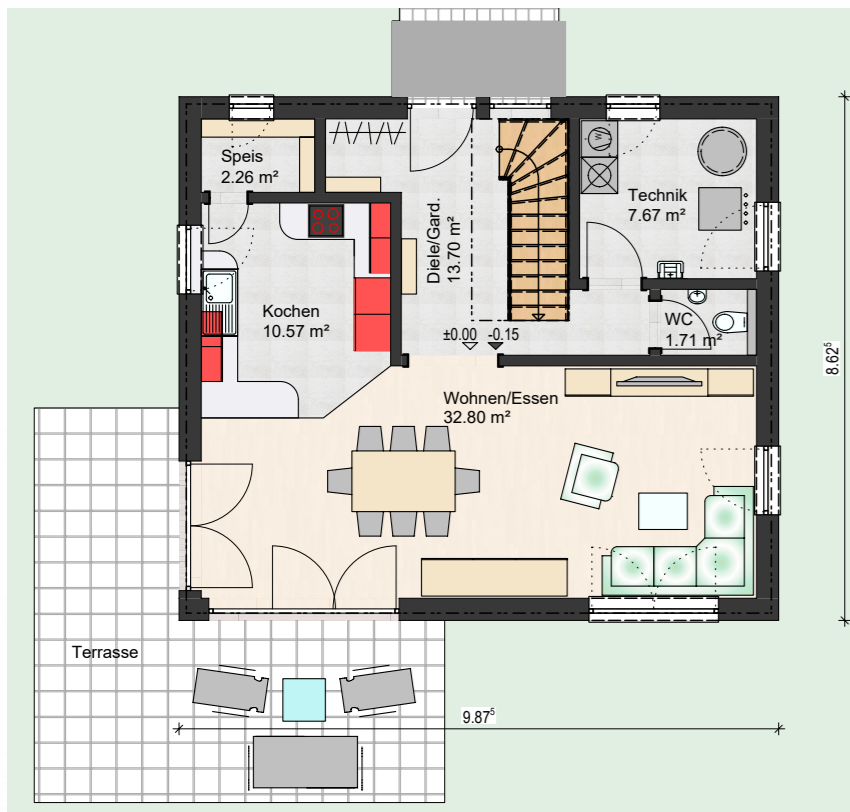
Eingangsportal

Holzfüllungen in der Fassade

4 Zimmer, Küche, Speisekammer, Diele, WC,
offene Garderobe, Hauswirtschaftsraum, Bad, Flur



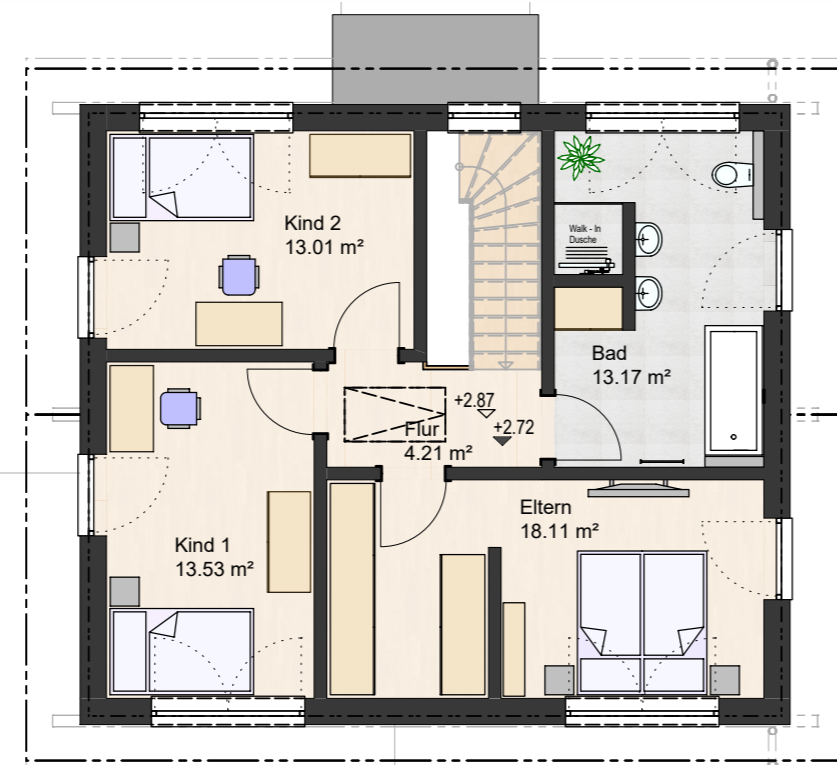
Erdgeschoss Wohnfläche: 60,32 m²



Inklusive

- Die Bodenplatte
- 3-Scheiben Wärmeschutzverglasung inkl. Beschattung mit Rollläden
- Energiesparende (innovative) Heiztechnik von Markenherstellern
- Premium Markenausstattung in den Bädern
- Große Terrassentüren
- Eingangportal
- Treppenverglasung

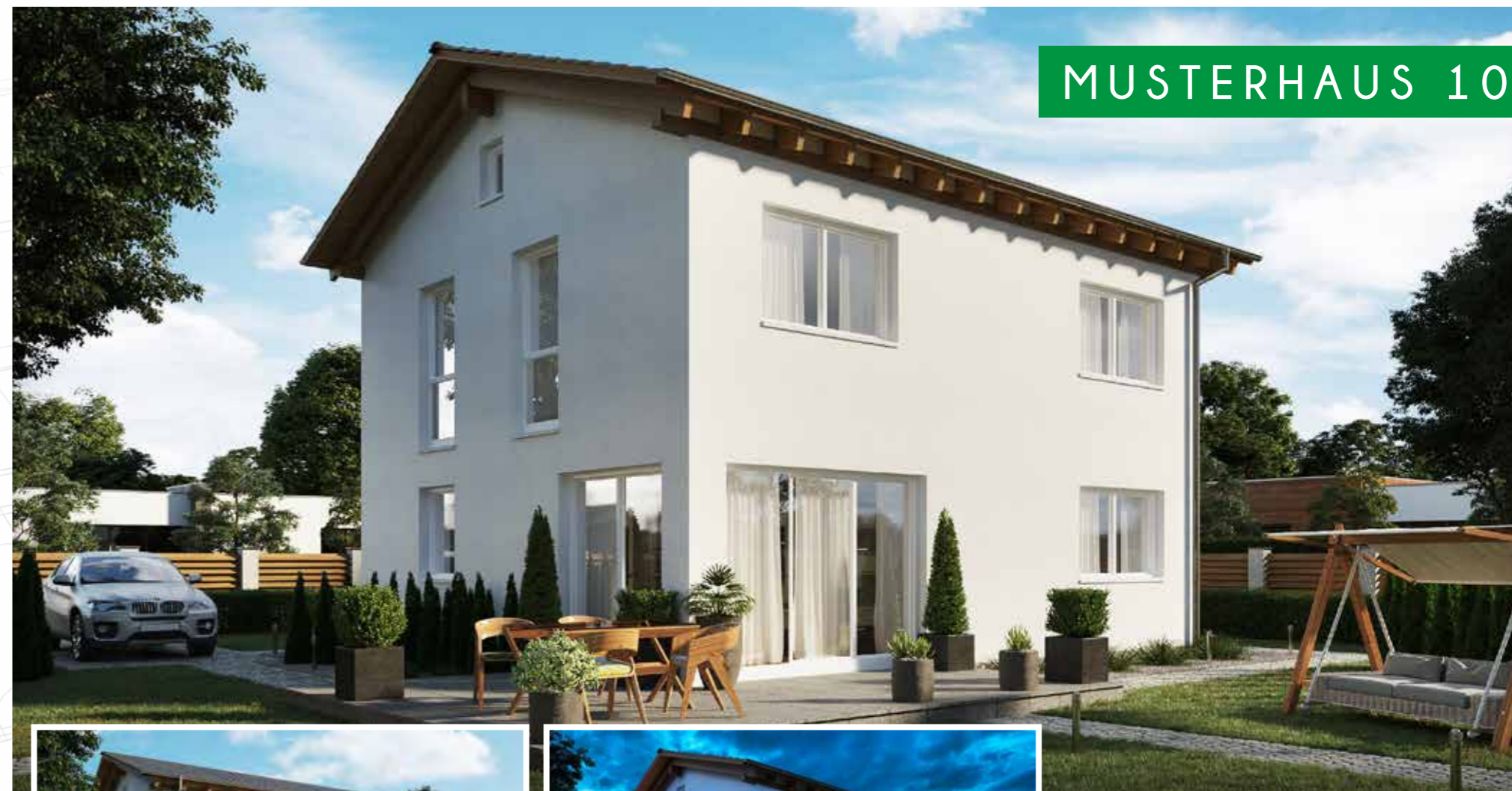
Obergeschoss Wohnfläche: 56,73 m²



Ihr Traumhaus

- Großer, offener, lichtdurchfluteter Wohn-Koch-Essbereich
- Raumaufteilung modern
- Jedes Haus wird nach Ihren Wünschen, individuell, geplant und ausgestattet
- Zugang zum Spitzboden
- Große Fensterfronten im Wohn-Essbereich
- Offene Treppenanlage
- Eingangportal als Betonfertigteil
- Treppenverglasung geschosshoch

MUSTERHAUS 10



Grundfläche EG und DG 129 m²
Wohnfläche 117 m²
Außenmaße 9,88 x 8,63 m
2,0 Vollgeschosse
4 Zimmer, Küche, Speiskammer,
Diele, offene Garderobe, WC,
Hauswirtschaftsraum, Bad, Flur



Erdgeschoss links

Wohnfläche: 49,54 m²



Erdgeschoss rechts

Wohnfläche: 49,23 m²

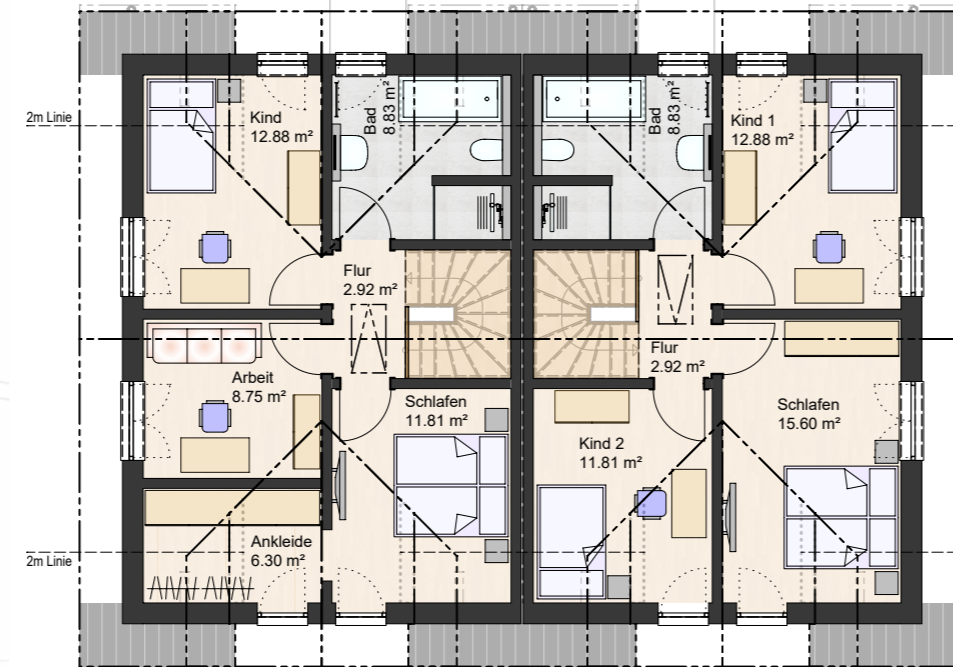


Ihr Traum-Doppelhaus

- Großer, offener, lichtdurchfluteter Wohn-Koch-Essbereich
- Moderne Raumaufteilung
- Jedes Haus wird individuell nach Ihren Wünschen geplant und ausgestattet
- Zugang zum Spitzboden
- Große Hebe-Schiebe-Türe
- Zwerchgiebel Gauben mit Satteldach

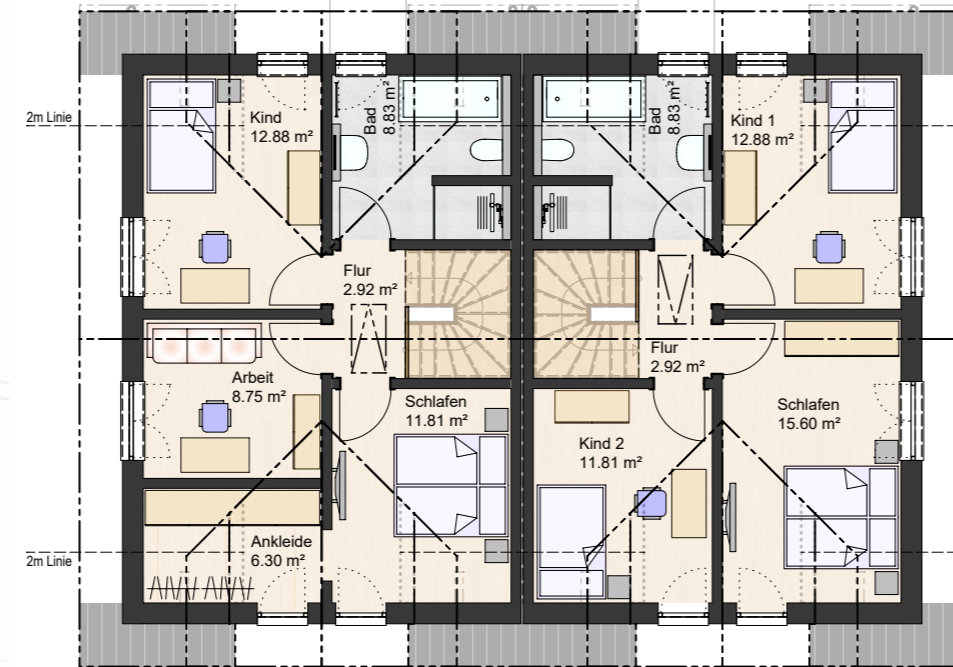
Obergeschoss links

Wohnfläche: 46,16 m²



Obergeschoss rechts

Wohnfläche: 46,79 m²



Inklusive

- Die Bodenplatte
- 3-Scheiben Wärmeschutzverglasung inkl. Beschattung mit Rollläden
- Energiesparende (innovative) Heiztechnik von Markenherstellern
- Premium Markenausstattung in den Bädern
- Große Hebe-Schiebe-Türen
- Zwerchgiebel Gauben



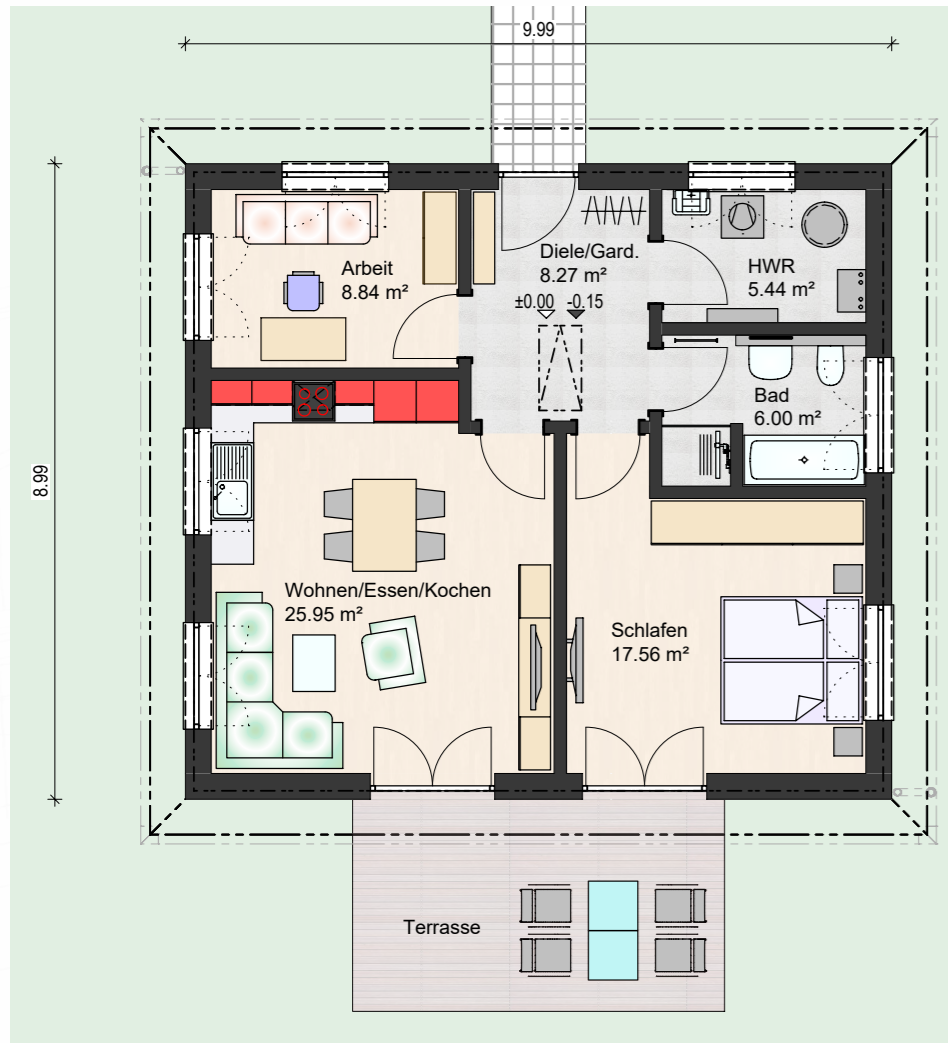
MUSTERHAUS 11 DOPPELHAUS



Grundfläche je Haushälfte 106 m²
Wohnfläche je Haushälfte 96 m²
Außenmaße 14,00 x 10,00 m
1,5 Vollgeschosse
Doppelhaus, bzw. Doppelhaushälfte
5 Zimmer (bzw. 4 Zimmer), Küche,
Diele, offene Garderobe, WC,
Hauswirtschaftsraum, Bad, Flur



Erdgeschoss Wohnfläche: 65,51 m²



Inklusive

- Die Bodenplatte
- 3-Scheiben Wärmeschutzverglasung inkl. Beschattung mit Rollläden
- Energiesparende innovative Heiztechnik von Markenherstellern
- Premium Markenausstattung in den Bädern
- Walmdachkonstruktion
- Große Terrassentüren

Ihr Traumhaus

- Wohn-Koch-Essbereich, groß, offen, lichtdurchflutet
- Moderne Raumaufteilung
- Jedes Haus wird nach Ihren Wünschen, individuell, geplant und ausgestattet
- Zugang zum Spitzboden
- Große Terrassentüren
- Alles ebenerdig



MUSTERHAUS 12
BUNGALOW



Grundfläche EG und DG 71 m²

Wohnfläche 66 m²

Außenmaße 10,00x 9,00 m

1,0 Vollgeschoss

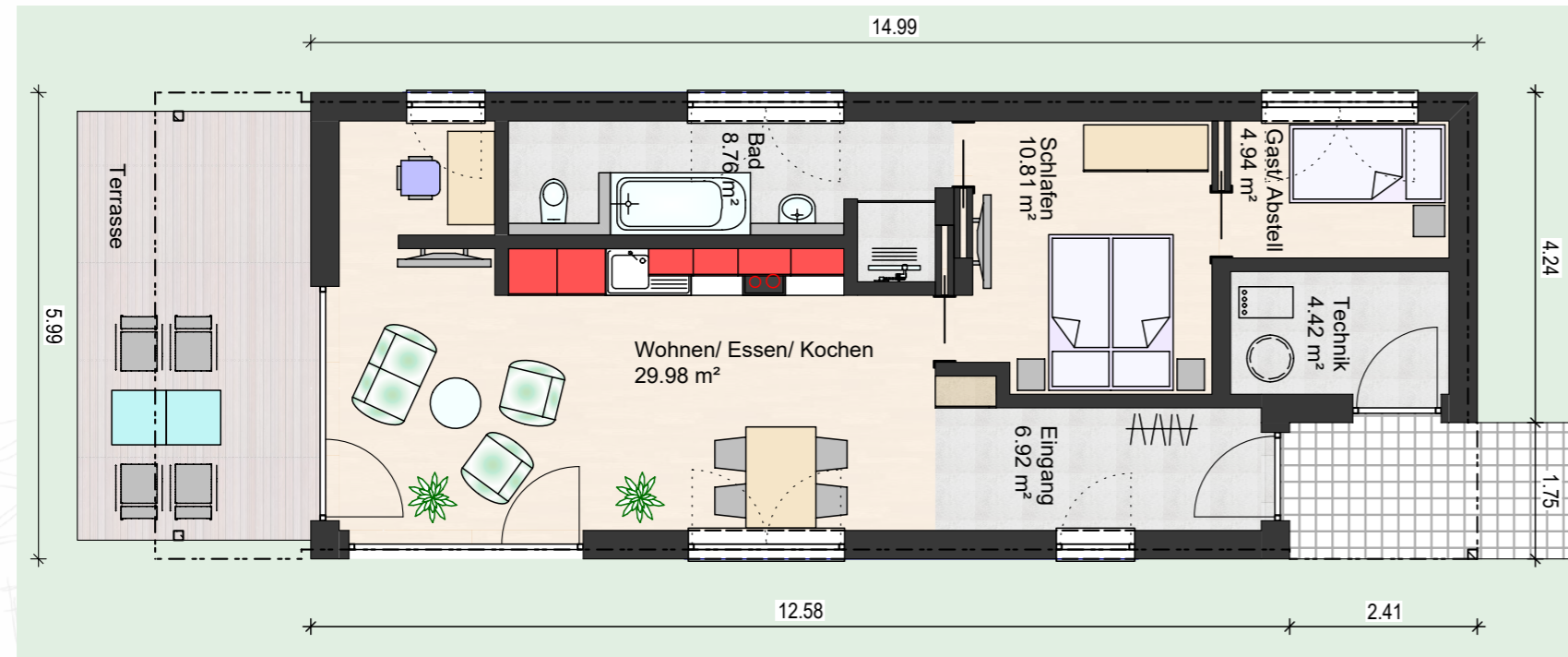
Walmdachkonstruktion

3 Zimmer, Küche, Diele, offene Garderobe,
Hauswirtschaftsraum, Bad



Erdgeschoss

Wohnfläche: 60,24 m²



Inklusive

- Die Bodenplatte
- 3-Scheiben Wärmeschutzverglasung inkl. Beschattung mit Rollläden
- Energiesparende (innovative) Heiztechnik von Markenherstellern
- Premium Markenausstattung in den Bädern
- Große Terrassentüren
- Fachmännischer Flachdachaufbau
- Terrasse und Eingangsbereich überdacht

Ihr Traumhaus

- Großer, offener, lichtdurchfluteter Wohn-Koch-Essbereich
- Raumaufteilung modern
- Jedes Haus wird nach Ihren Wünschen, individuell, geplant und ausgestattet
- Wohnen und Leben auf einer Ebene
- Große Fensterfronten im Wohn-Essbereich
- Eingangsbereich überdacht
- Überdachte Terrasse und Freisitz
- Holzverkleidungen an der Fassade
- Ansprechende Architektur



MUSTERHAUS 13 TINYHAUS



Grundfläche EG 65 m²
Wohn- und Zubehörfläche 60 m²
Außenmaße 15,00x 6,00 m
1,0 Vollgeschosse
Tiny House
3 Zimmer, Küche, offene Garderobe,
kleines Homeoffice,
Hauswirtschafts-Technikraum, Bad



ZUBEHÖR



Dachflächenfenster



Satteldachgauben



Balkonüberdachung



Giebelerker mit Balkon



Hauseingangsüberdachung
Hauptdachverlängerung



Balkon- und Terrassenanlagen



Pultdachgaube



Zweigeschossiger Erker
mit Satteldach



Erker mit Balkon



Zweigeschossiger Erker
über Eck



Zwerchgiebel mit Balkon

ZUBEHÖR

ZUBEHÖR



Fensterprogramme



Carport, Pergola



Terrassenüberdachungen und Pergola



Eingangsüberdachung



Wintergarten Erker



Zugangsportale Fertigteile



Beschattungen
Schiebe- und Klappläden

WIR STEHEN
FÜR HÖCHSTE QUALITÄT
UND ZUVERLÄSSIGKEIT

*Wir freuen uns, Ihren Traum
verwirklichen zu können.*

Ihr Golsner Bau-Team





KONTAKT

Tanneckstr. 14
87745 Eppishausen

(08266) 1783
Fax: (08266) 2163

info@golsnerbau.de
www.golsnerbau.de